

2K-Mischdüsen



Mischdüsen für Forbo 2K-Epoxid Klebstoffe

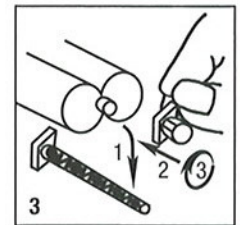
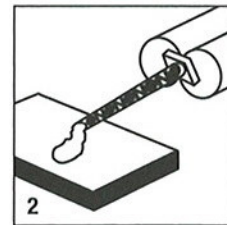
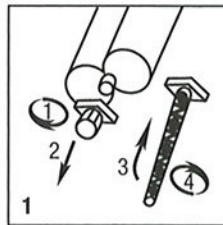
1. Verschluss drehen und abnehmen, Mischdüse aufsetzen.
2. Kolben nach unten drücken, somit werden die 2 Komponenten selbst gemischt.
3. Nach Gebrauch Mischdüse entfernen und Verschluss wieder aufsetzen.

Tuyères pour mélanger Forbo colle 2K-Epoxid

1. Tourner et enlever le bouchon. Insérer la tuyère.
2. Presser le piston vers le bas, de manière que les 2 composants se mélangent soi-même.
3. Après l'usage enlever la tuyère et remettre le bouchon.

Ugelli per mescolare Forbo colla 2K-Epoxid

1. Girare e rimuovere l'otturatore. Montare l'ugello.
2. Premere i pistoni verso giù, così che le 2 componenti possano mischiarsi automaticamente.
3. Dopo l'uso rimuovere l'ugello e rimettere l'otturatore.



forbo

BONDING SYSTEMS

Forbo Adhesives Schweiz,
Zweigniederlassung der Forbo International SA
CH-5012 Schönenwerd
Telefon ++41 (0)62 858 31 11
Telefax ++41 (0)62 858 31 00
www.forbo.com